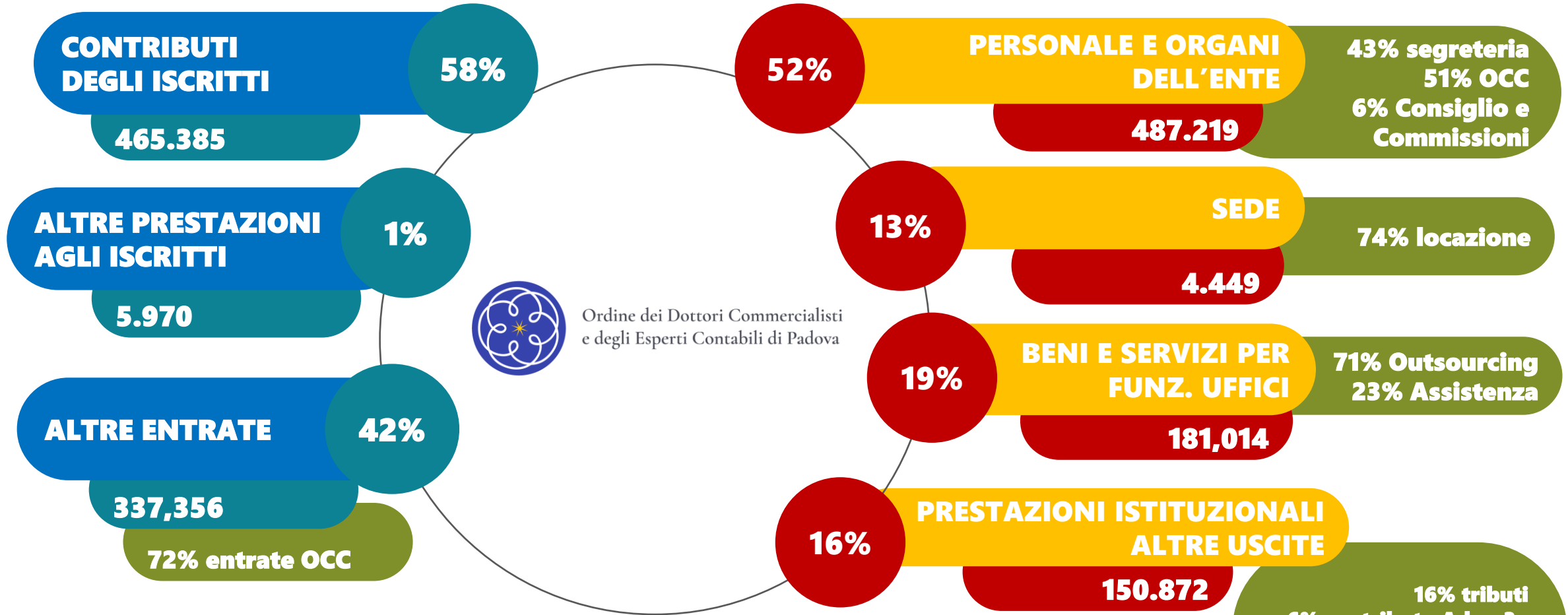
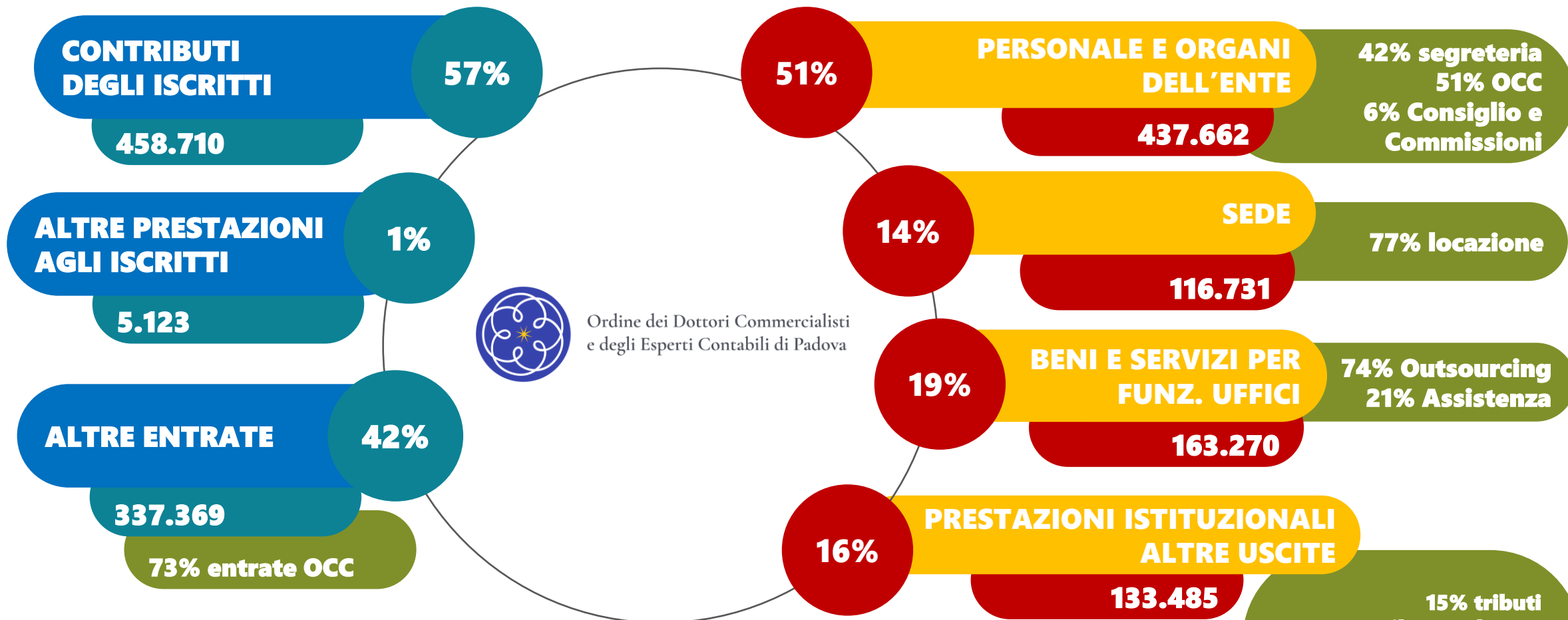


Bilancio Preventivo 2025



TOTALE ENTRATE	808.711	943.557	TOTALE USCITE
Partite di giro	413.350	413.350	Partite di giro
		848	Spese conto capitale
		-135.693	Disavanzo di competenza
Totale a pareggio	1.222.061	1.222.061	Totale a pareggio

Bilancio Consuntivo 2025



Ordine dei Dottori Commercialisti
e degli Esperti Contabili di Padova

TOTALE ENTRATE	801.202	718.907	TOTALE USCITE
Partite di giro	370.339	370.339	Partite di giro
		663	Spese conto capitale
		- 50.611	Disavanzo di competenza
Totale a pareggio	1.171.601	1.171.601	Totale a pareggio